



RECHERCHONS AU SEIN D'UN SAMSAH

SERVICE D'ACCOMPAGNEMENT MEDICOSOCIAL POUR ADULTES HANDICAPES

UN.E MEDECIN H/F

SPECIALISATION GENERALISTE

L'AFTC Alsace œuvre depuis de nombreuses années pour démontrer l'utilité de services spécialement destinés à accompagner des personnes présentant des lésions cérébrales acquises (traumatisme crânien, accident vasculaire cérébral, sclérose en plaques...) ou troubles apparentés.

Au sein du SAMSAH, dans le respect des valeurs associatives, sous l'autorité hiérarchique de la direction du service, vous assurez la coordination des soins des personnes accompagnées.

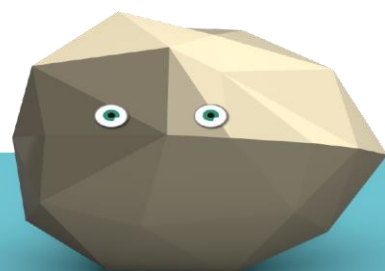
Les missions du médecin

Dans le cadre des textes législatifs, la fonction de médecin répond à un objectif de santé publique, garantissant la meilleure qualité de prise en soins de la personne dans une maîtrise adaptée des coûts de la santé (à la meilleure adéquation entre besoins des personnes et moyens des structures).

Vous contribuez à la bonne organisation et coordination des soins, après avoir donné à l'équipe pluriprofessionnelle les priorités de la prise en soins globale de la personne.

Au sein du SAMSAH, en lien avec l'ensemble des structures de l'AFTC Alsace, en étroite collaboration avec le chef de service du SAMSAH, et l'équipe pluriprofessionnelle, vous assurez

- L'évaluation, et la coordination de l'évaluation, de l'état de santé des personnes cérébrolésées dans l'objectif d'élaborer, sur le plan médical leur suivi et prise en soins globale au long court au SAMSAH,
- La facilitation des liaisons sanitaires et médico-sociales entre les différents intervenants médicaux et médico sociaux relevant du milieu hospitalier ou libéral,
- Le conseil et l'orientation des personnes cérébrolésées, en dialogue avec les proches, dans leur choix de santé et projet de vie, en prenant en compte leurs conditions de vie,





- Un rôle de conseil et d'information pour les personnes, les familles et les personnels prenant en charge les personnes cérébrolésées au quotidien ainsi que pour des formations en externe,

Dans le cadre de votre fonction, vous pouvez être amené à représenter les valeurs de l'Association et le projet d'établissement auprès de partenaires institutionnels, tels que la Maison de l'Autonomie, la Conférence Régionale de Santé et d'Autonomie, les établissements sanitaires du département.

Votre profil

- ✓ Vous n'êtes pas uniquement centrée dans la logique de votre qualification de départ, mais avez envie de vous inscrire dans une expérience différente, ouverte sur de nouvelles approches professionnelles,
- ✓ Vous avez une grande capacité d'adaptation pour travailler dans un contexte en pleine évolution.

Les Prérequis

- ✓ Expérience de 2 à 5 ans
- ✓ Permis B obligatoire

Des qualités professionnelles attendues

- ✓ Travailler en équipe et à manager en direct une petite équipe,
- ✓ S'adapter aux conditions changeantes des attitudes des personnes accompagnées,
- ✓ Créer et entretenir un réseau de partenaires sanitaires et médico-sociales,
- ✓ Fonctionner en réseau avec les autres médecins du bénéficiaire : médecin traitant, spécialistes, etc.,
- ✓ Maîtriser l'outil informatique (pack office),
- ✓ Créer et à proposer des projets innovants.

Conditions générales d'exercice

Poste à pourvoir : 03 Novembre 2025

Quotité de travail : de 0,5 ETP à 1 discutable

Type de contrat : CDI

Rémunération : 4300 € brut/mensuel hors primes et ancienneté – CCN51 pour 1ETP

Rattachement hiérarchique : direction de l'association

Rattachement fonctionnel : chef de service

Poste basé à Illkirch Graffenstaden

