

## COMPTE RENDU DU CVS DU 04 Septembre 2023

### Présent.e.s

Hervé CHEMIER, Président CVS  
Théo PRUNEAU, Secrétaire CVS  
Léa MEDER, Représentante des salariés AJ remplaçante  
Philippe BERMOSER, Représentant des usagers  
Denise JAUTZY, Représentante des familles  
Marie-France PRUNEAU, Représentante des bénévoles

### Absent.e.s excusé.e.s

*Thérèse LODEL, Directrice AFTC Alsace – absente excusée*  
*Camille JOEGER, Représentante des salariés AJ – absente excusée*  
*Catherine TRESCH, Représentante des salariés SAMSAH – absente excusée*

Ouverture de la séance à 16h08

### Lecture de l'ordre du jour

1. Approbation du dernier CR

Le CR de la réunion d'Avril 2023 est validé à l'unanimité

2. Retour sur les nouveaux livrets d'Accueil

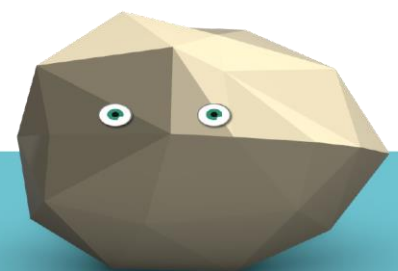
Les livrets d'accueils sont validés à l'unanimité sans proposition de modification  
Rappel que ces livrets sont lus avec les bénéficiaires lors des admissions ainsi que lors des renouvellements d'orientation MDPH. Les professionnels sont très attentifs à tout expliquer et vulgariser pour que les bénéficiaires puissent comprendre ces documents. Un temps certain est passé sur la partie « droit et libertés des personnes accompagnées » par les professionnels.

3. Demandes des bénéficiaires

Rien n'est remonté par les bénéficiaires SAMSAH  
Les remarques et questions sont celles des bénéficiaires de l'AJ

### Remarques

- Trois semaines de fermetures en été c'est trop long  
Léa, précise que ces 3 semaines sont importantes et nécessaires notamment pour les salariés qui ont besoin de recharger les batteries.



Théo précise également que l'AJ doit accompagner 15 personnes par jour (objectifs posés par la Collectivité européenne d'Alsace) et que sur la période estivale, avec les congés de tous les bénéficiaires, il est difficile d'atteindre cet objectif journalier.

- Faire plus d'activités entre femmes et un éducateur en plus

Léa exprime que c'est une demande régulière des bénéficiaires de se retrouver plus souvent entre femmes.

Un nouveau planning de la rentrée a été réalisé et dès cette semaine une nouvelle activité entre femmes uniquement est proposé au groupe du vendredi.

Théo rappelle l'historique de l'Accueil de Jour, au démarrage, un seul éducateur, et aujourd'hui 3 grâce aux négociations faites par la Direction de l'AFTC Alsace avec les financeurs. Notre Accueil de Jour bénéficie d'un taux d'accompagnement d'un professionnel pour 5 bénéficiaires, ce qui est un taux d'encadrement qu'aucun autre accueil de jour de la ville n'a. Thérèse a également fait le nécessaire pour négocier avec la CEA pour la mise à disposition d'une AVS pour les bénéficiaires afin de soulager la charge de travail des éducateurs et permettre aux éducateurs de rester avec les bénéficiaires durant les activités. Même si cette demande est entendue, malheureusement, les autorités financières n'accorderont pas de salariés supplémentaires à l'AJ, tel qu'il existe aujourd'hui.

- Y a-t-il quelqu'un pour remplacer Philippe et Nora au CVS

Cf. Point DIVERS du CR

- C'est bien à l'Accueil de Jour (x3)

- Plus de canapé pour les siestes et pas assez de place quand nous sommes 15

Théo rappelle notre obligation de ne pas avoir d'espaces de sieste, AJ non médicalisé.

L'achat de 2 nouveaux fauteuils est en cours pour permettre des temps de relaxation. Aussi, Théo rappelle que depuis plusieurs années maintenant, la Direction de l'AFTC Alsace est en train de chercher un nouveau local pour l'AJ, plus adapté au nombre de personnes accueillies chaque jour.

- Voir pour des ventilateurs ou clim amovibles en période de forte chaleur

Contraintes techniques du local

Interdiction des ventilateurs et groupe clim depuis COVID

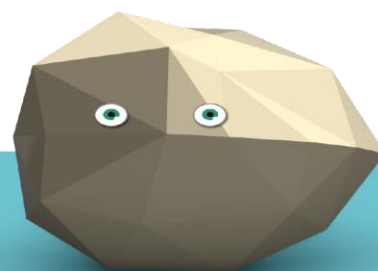
Rappel de la recherche du nouveau local et frein CeA (Collectivité européenne d'Alsace) à l'investissement dans le nouveau local car pas de certitude sur notre présence dans ce local à l'avenir.

- Le volet de l'AJ est à réparer

Les recherches sont toujours en cours pour trouver une société qui s'occupe des volets roulants de l'AJ avec un coût acceptable

- Mettre un miroir au WC

La remarque sera remontée à l'ergothérapeute du SAMSAH à son retour de congés



## Questions

- Une journée comme aujourd'hui, est ce que c'est possible d'en faire plusieurs ?  
Dans la demande faite, il n'y a aucune précision concernant la journée en question. Le bénéficiaire est invité à se manifester auprès des éducateurs.

- Pourrions nous finir 1 heure plus tôt ?  
Proposition de commencer une heure plus tôt le matin  
La question se soulève des proches qui devraient alors réorganiser tout le quotidien  
Proposition de réaliser une enquête auprès des proches et des bénéficiaires sur cette réorganisation. Le CVS valide cette idée d'enquête. Madame JAUTZY en qualité de représentante des familles rejoint la remarque faite sur les conséquences pour les proches si les horaires devaient être amenés à changer.

- Est-ce qu'on pourrait avoir un projet exceptionnel par an ?  
Léa explique qu'un projet therme est en cours de préparation pour le mois de décembre.  
En 2022, les éducateurs de l'AJ avaient proposé 3 projets exceptionnels

- Walking foot
- Découverte des vélos adaptés
- Thermes

En 2021 c'était un projet baptême de l'air qui avait été proposé.

Chaque année, et depuis déjà 3 ans, l'AJ propose chaque année des projets exceptionnels et continuera à le faire.

- Est-il possible d'ajouter une cabane dans le jardin pour le rangement du matériel  
La question sera remontée à la direction pour voir la faisabilité en termes de coût et d'installation.

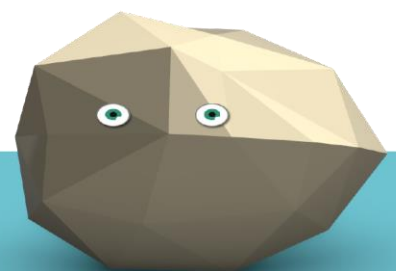
- La barre de seuil de porte à l'entrée de l'AJ a-t-elle bien été vérifiée par l'ergothérapeute ?

Non. Cela sera vu avec l'ergothérapeute titulaire à son retour de congés. L'ergothérapeute remplaçant n'a pas pu s'en charger, Théo n'a pas réussi à lui dégager du temps dans son planning. Théo s'excuse auprès des bénéficiaires de l'AJ.

- Possible de mettre un distributeur automatique de savon dans les WC ?  
Madame JAUTZY va voir avec l'un de ses contacts si elle peut se fournir deux de ces dispositifs. Le CVS remercie Madame JAUTZY pour son investissement.

- Est-il possible de rajouter des bancs à l'entrée du bâtiment  
Du fait que les bénéficiaires arrivent très tôt le matin (tournées transport) ils aimeraient pouvoir d'assoir pour voir les arrivées.

Théo remontera la demande à la direction et refera également le lien avec le prestataire pour voir les horaires de tournées pendant les périodes scolaires (moins de circulation).



- Remplacer / enlever les casiers

Rappel du non stockage des affaires bénéficiaires car chacun est responsable de son matériel personnel. Cf DIPC: il est déconseillé de ramener ses affaires personnelles précieuses à l'AJ.

- Est-il possible d'avoir des activités le weekend ?

En 2021, la Direction de l'AFTC Alsace avait obtenu un financement de 10.000€ de la part de la CeA pour proposer aux bénéficiaires hors HAI (qui avait déjà des activités le WE dans le cadre du forfait Habitat Inclusif) des activités le weekend. Cela avait été fait en lien avec la Villa à Illkirch, Nouvel Envol et le prestataire de transport.

Sur l'année Septembre 2021 – Mai 2022, seuls 5-6 bénéficiaires s'inscrivaient régulièrement. La majorité des bénéficiaires ne souhaitent pas avoir d'activités le WE car ils expliquaient que leurs semaines étaient déjà bien chargées et que le WE leur permettait de se reposer. Au regard du peu de personnes touchées / intéressées par le projet, le coût financier et la charge de travail que cela représentaient, le financement de la CeA n'a pas été renouvelé.

#### 4. Divers

##### Point sur les membres du CVS et siège vacant

Actuellement, un siège est vacant, c'est celui du représentant du Conseil d'Administration (CA). Nora ayant souhaité se retirer pour des raisons de santé. Lors de l'Assemblée Générale, ayant eu lieu en Juin 2023, un appel à candidature a été fait, sans retour.

Thérèse LODEL remonte régulièrement au CA le poste vacant. La représentante des familles et la représentante des bénévoles du CVS sont présentes au CA et appuieront lors des prochaines rencontres du CA le besoin d'attribuer ce siège vacant.

##### Evaluation Qualité SAMSAH / AJ

Le SAMSAH et l'AJ seront évalués en décembre 2023 selon le nouveau référentiel d'évaluation de la Haute Autorité de Santé (HAS). Cette évaluation vient analyser absolument tout le fonctionnement des structures (ressources humaines, sécurité, locaux, processus qualité, etc.). La préparation à cette évaluation est en cours depuis le début de l'année 2023, les structures étant accompagnées par un consultant extérieur à l'association. Un Comité de Pilotage (COPIL) regroupant la direction et des membres de l'AJ et du SAMSAH a été constitué.

Pour préparer cette évaluation, une auto évaluation doit être réalisée par l'AFTC Alsace grâce à l'outil de la Haute Autorité de Santé. Certaines questions de cette auto évaluation doivent être analysées et discutées en CVS. Une proposition est faite de réaliser un CVS exceptionnel pour répondre à cette autoévaluation.

La date du **Lundi 20 Novembre** est retenue à l'unanimité, de **16 à 18h à l'Accueil de Jour, 10D Avenue Achille Baumann.**

La séance est levée par le président du CVS à 17h58

