

COMPTE RENDU DU CVS

02 Septembre 2024

Présent.e.s

Nelly ROUGIE, Représentante des bénéficiaires
Marie Elisabeth OTT, Représentante des bénéficiaires
Jessyca DAMBACH, Représentante des bénéficiaires
Marie-France PRUNEAU, Représentante des bénévoles
Anais TEL, Représentante des salariés AJ
Mélanie LIO, Représentante des salariés SAMSAH
Théo PRUNEAU, Secrétaire CVS

Absent.e.s excusé.e.s

Thérèse LODEL, Directrice AFTC Alsace
Denise JAUTZY, Représentante des familles

Ouverture de la séance à 16h10

Lecture de l'ordre du jour

1. Approbation du dernier CR CVS

Approbation à l'unanimité du CR de Mars 2024

2. Présentation des nouveaux membres du CVS + élection de la présidente du CVS

Tour de table de présentation sur les motivations de chacune à s'être présentée aux dernières élections.

Se présentent au poste de présidente du CVS : Nelly et Jessyca

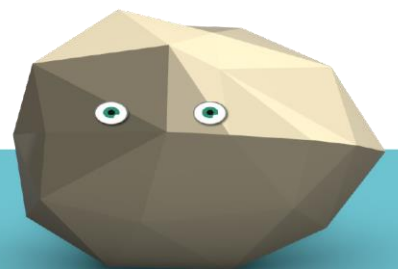
Un vote est mis en place

2 votes pour Nelly

2 votes pour Jessyca

Le Code d'Action Sociale et des Familles prévoit qu'en cas d'égalité, la personne la plus âgée est élue.

Nelly est donc élue nouvelle présidente du CVS pour le mandat 2024 - 2026



3. Demandes faites au CVS

Aucune remontées / demandes faite par les bénéficiaires SAMSAH

Demandes / remontées Accueil de Jour

- Dans les WC l'un des miroirs ne tient pas en position « haute » pour les personnes de grandes tailles

La direction verra pour faire intervenir un technicien pour régler le souci

- Certains spots du faux plafond de la grande salle ne fonctionnent plus

La direction verra pour faire intervenir un technicien pour régler le souci

- Signalétique pour orienter vers les WC

Cela ne sera pas possible sur le sol car nous ne voulons pas ressembler à un hôpital + il y a des problèmes de sécurité pour les marchants (cf épisode covid avec les signalétiques au sol pour le sens de circulation)

- Fontaine du jardin : se dégrade de plus en plus, il faudrait envisager sa rénovation partielle (menuiserie)

Il est discuté que le groupe bricolage du mardi, pourra avec un éducateur, rencontrer des menuisiers pour envisager la rénovation de cette fontaine, à voir en fonction du devis, si cela est envisageable

- Demande d'installer des bancs pour que les bénéficiaires puissent s'installer en attendant l'ouverture de l'AJ le matin

La coopé a fait l'acquisition et cadeau à l'AJ de 3 nouveaux bancs qui seront installés à l'entrée de l'AJ

- Demande de nouvelles chaises plus solides pour les personnes corpulentes

Théo va voir pour l'acquisition de matériel adapté pour les personnes plus corpulentes. Un débat a lieu sur cette question, au sujet de l'adaptation de notre établissement aux personnes à forte corpulence (WC suspendus, éviers suspendus, etc.). Le CVS se met d'accord pour dire que l'AJ n'est pas forcément adapté pour les personnes en obésité, qu'il faudrait accompagner ces personnes vers un accueil spécialisé. Cependant, quelques chaises plus « solides » seront envisagées

- Questionnement autour d'un auvent pour permettre aux bénéficiaires de s'abriter de la pluie/soleil quand ils sont en extérieur

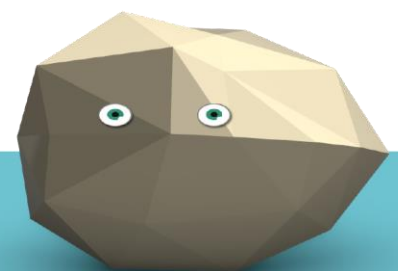
La direction a déjà fait une demande de budget à la Collectivité Européenne d'Alsace pour un financer un abri. La réponse sera donnée début 2025

- Demande d'un 2^e abri de jardin à l'extérieur

Cela peut être envisagé, mais passera sur le budget éducatif de l'Accueil de Jour, donc au détriment d'autres activités. Il faut que les bénéficiaires se rendent compte que l'AJ n'a pas un budget illimité et que ce genre de gros achats impacteront le budget général des activités.

Présentation du fonctionnement des budgets activités, etc.

Les 3 représentantes des bénéficiaires s'engagent à rappeler, lors de leurs jours de présence à l'AJ, ce fonctionnement aux autres bénéficiaires, avec l'appui des éducateurs.



Retours positifs dans les enquêtes faites par les éducateurs sur le ressenti des bénéficiaires à l'AJ.

Anais propose de rajouter dans le questionnaire CVS des questions sur le SAMSAH car beaucoup de bénéficiaires SAMSAH sont aussi à l'AJ.

Proposition acceptée

4. Divers

Organisation des transports de l'AJ

Les représentants des bénéficiaires + représentante AJ pointent le fait que les arrivées se font trop tôt à l'AJ, les bénéficiaires attendent souvent 30mn avant l'ouverture de l'Accueil de Jour. Cela impacte les bénéficiaires qui attendent dans le froid ou au chaud et les professionnels de l'AJ qui se voient privés de leur temps de travail de 9h à 10h car les bénéficiaires déjà arrivés sont sollicitants, ce qui demande encadrement et surveillance avant l'ouverture. Pour rappel, c'est lors de ce temps de 9 à 10h que les éducateurs préparent les activités, les bilans de projet, les projets personnalisés des bénéficiaires, sans ce temps, c'est l'accompagnement des bénéficiaires et les activités qui seront proposées qui seront impactés négativement.

Son pointé aussi des manques d'encadrement et de surveillance de la part des chauffeurs qui sont censés être responsables de la surveillance des bénéficiaires jusqu'à 10h00

Du fait de ces arrivées tôt, il y a également une consommation d'essence gaspillée car les chauffeurs laissent tourner les moteurs (en hiver pour le chauffage par exemple). La direction de l'AFTC Alsace est déjà, à plusieurs reprises, allée à la rencontre des chauffeurs le matin pour leur demander de couper les moteurs.

Conduite brusque des chauffeurs, les dos d'ânes sont pris trop rapidement et les bénéficiaires sont nombreux à se plaindre de cela, certains disent que cela fait mal aux fesses.

Théo va refaire le point avec le prestataire pour réorganiser tout ça.

Clôture de la séance à 17h50

Prochaine réunion CVS le 09 Décembre 2024 à 16h00 à l'Accueil de Jour

