

COMPTE RENDU DU CVS

09 Décembre 2024

Présent.e.s

Nelly ROUGIE, Représentante des bénéficiaires
Marie Elisabeth OTT, Représentante des bénéficiaires
Jessyca DAMBACH, Représentante des bénéficiaires
Marie-France PRUNEAU, Représentante des bénévoles
Anais TEL, Représentante des salariés AJ
Mélanie LIO, Représentante des salariés SAMSAH
Théo PRUNEAU, Secrétaire CVS
Denise JAUTZY, Représentante des familles
Thérèse LODEL, Directrice AFTC Alsace

Ouverture de la séance à 16h14

Remerciements de Nelly, présidente concernant son élection à ce poste

Lecture de l'ordre du jour

1. Approbation du dernier CR CVS

Le dernier compte rendu CVS de Septembre est validé à l'unanimité

2. Réflexion sur les noms de l'AJ et du SAMSAH

Théo explique rapidement le pourquoi du point à l'ODJ : volonté de donner une identité à nos structures Accueil de Jour & SAMSAH

Nelly propose que tous les bénéficiaires puissent donner leurs avis

Anais propose une enquête qui pourrait être menée à l'AJ par les 3 représentantes des bénéficiaires AJ

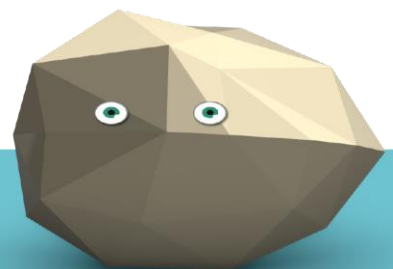
Nelly : lundi et vendredi

Jessyca : mercredi et jeudi

Marie Elisabeth : mardi mercredi et jeudi

Mélanie LIO s'occupera de questionner les bénéficiaires du SAMSAH sur le sujet.

Les idées récoltées par tout ce beau monde sera amené au prochain CVS, le premier de 2025.



3. Demandes faites au CVS

SAMSAH

Il semblerait que dans les bénéficiaires, il y a un sentiment généralisé d'appréhension de parler de leur accompagnement par le SAMSAH quand le sujet est soulevé à l'AJ
Une question est remontée malgré tout : Quand je suis suivi locataire d'un Habitat Accompagné et Inclusif, comment puis je faire pour ne plus être suivi par le SAMSAH.

Théo explique le système de mise en veille (mettre pause de l'accompagnement pour la réactivité quand cela est nécessaire).

Rappel que l'accompagnement par le SAMSAH est un critère d'admission dans l'Habitat

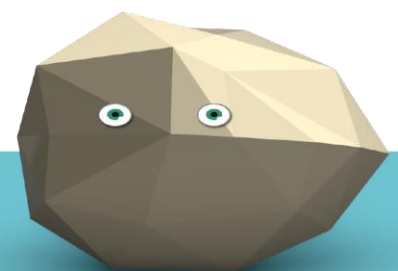
Marie France souhaite remercier le SAMSAH car elle pointe qu'il est toujours disponible quand il y a un besoin même avec un bénéficiaire non suivi par le SAMSAH
Anais complète pour préciser que le SAMSAH est une vraie équipe complémentaire à l'Accueil de Jour et que souvent le SAMSAH aide et épaulé les éducateurs de l'AJ

Théo rappelle également que les ressources allouées au SAMSAH le sont pour suivre 30 personnes et aujourd'hui le SAMSAH accompagne 45 personnes sur l'Eurométropole.

2

Accueil de Jour

- Les ceintures fixes sont fatiguées et sembleraient être en mauvais état
- Chauffage arrière des véhicules : cela ne chauffe pas correctement
- Plateforme marche pied MASTER: un souci pour qu'elle sorte correctement. Un rendez-vous garage était prévu lundi 09.12 mais n'a pas pu avoir lieu car le chauffeur a pris le MASTER et n'était pas dispo pour la tournée.
- Organisation tournée: les bénéficiaires remontent toujours arrivée plus tôt que prévu. Anais remonte que les éducateurs constatent cependant un mieux depuis Octobre 2024. Cependant la bénévoles et les bénéficiaires présents précisent que les chauffeurs ne se garent plus devant l'AJ et attendent plus loin des fois. Pour les tournées, les bénéficiaires doivent être prêts tous à la même heure 8h alors qu'ils ne sont pas tous cherchés à cet horaire. Les bénéficiaires remontent un stress généralisé. La direction se rapprochera du prestataire Equipage.
Théo remonte le problème de septembre agression des pro par les bénéficiaires quand ils posent des questions sur le transport. Les bénéficiaires représentants expliquent que les chauffeurs leur parlent de tout (problématique d'organisation, stress, etc.). Cela stress les bénéficiaires et cela impacte la prise en charge accueil de jour. Jessyca et Nelly reviennent sur le fait que les bénéficiaires sont des éponges à émotions et ont du mal à sortir de cet état émotionnel.





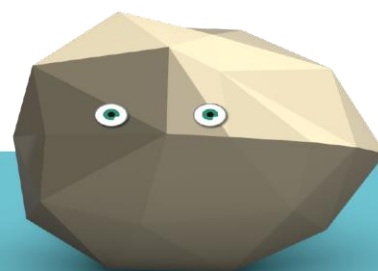
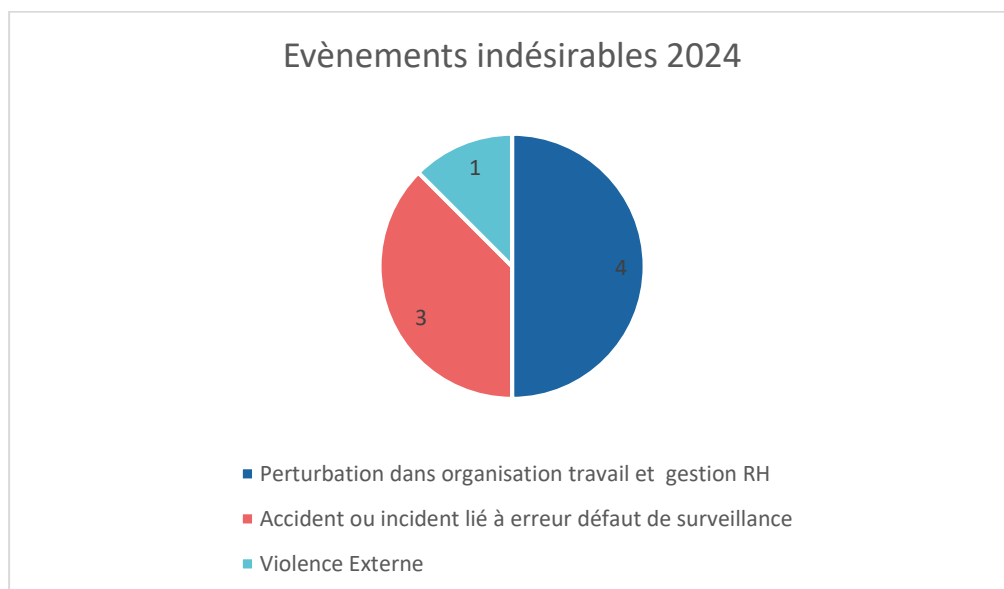
- Abriter les différents équipements extérieurs (chaises, bancs, etc.) en période hivernale. La direction va y réfléchir et voir ce qui est possible de faire.
- Demande d'ouvrir l'AJ plus tôt pour ceux qui viennent plus tôt : cela reviendrait à réduire le temps de préparation des éducateurs dont ils ont besoin pour préparer les activités, réaliser leurs écrits, etc.
- Masques : port des masques pour tout le monde car il y a les asymptomatiques (rappel que l'année dernière l'AJ avait fermé 2j car tous les éducateurs étaient tous les trois malades contaminés par les bénéficiaires)
- Les bénéficiaires de l'AJ ont aimé rencontrer les pros du SAMSAH et aimeraient plus de choses avec eux.

4. Divers

Statistiques EI 2024

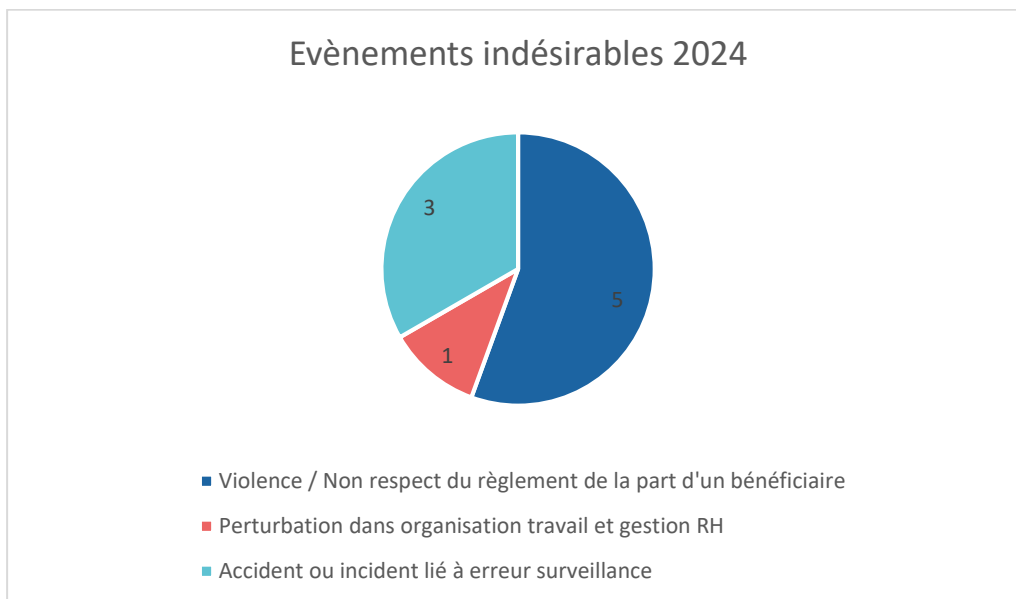
Présentation par Théo PRUNEAU des statistiques événements indésirables (EI) et plaintes et réclamations des services 2024

SAMSAH





Accueil de Jour



Sur les 9 EI de l'année, 3 d'entre eux concernent le prestataire de transport équipage (2 accidents / incidents lié à une erreur de surveillance et 1 perturbation dans l'organisation du travail)

4

Aucune plainte ou réclamation n'a été envoyée sur l'année 2024

Mise à jour DIPC & LA

Les documents sont rapidement présentés + données aux membres du CVS qui pourront venir au prochain CVS avec leurs propositions.

Dates CVS 2025

Avril : le 07 Avril au SAMSAH

Septembre : 1^{er} Septembre à l'Accueil de Jour

Décembre : 1^{er} Décembre au SAMSAH

Clôture de la séance à 17h38

Prochaine réunion CVS le 07 Avril 2025 à 16h00 au SAMSAH

