



COMPTE RENDU DU CVS

13 avril 2026

Présent.e.s

Nelly ROUGIE, Représentante des bénéficiaires
Franck SOUAGNON, Représentant des bénéficiaires
Marie Elisabeth OTT, Représentante des bénéficiaires
Marie-France PRUNEAU, Représentante des bénévoles
Denise JAUTZY, Représentante des familles
Marie SZUWARSKI, Cheffe de service en formation
Thérèse LODEL, Directrice AFTC Alsace, en visio (secrétaire de séance)

Absent.e.s excusé.e.s

Solenne MAURIET, Représentante des salariés AJ
Marine CHAOUKI, Représentante des salariés SAMSAH
Théo PRUNEAU, Secrétaire CVS

Ouverture de la séance à 16h05

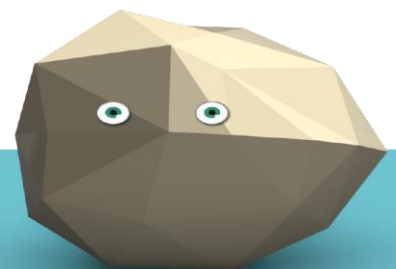
Lecture de l'ordre du jour

1. Approbation du dernier CR CVS

Validé à l'unanimité

2. Questions remontées au CVS

- Le Terrain de pétanque, remettre le terrain en état en rajoutant du sable
Thérèse Lodel fait une demande de devis pour égaliser le terrain et le rendre praticable pour la pétanque.
- Miroir des toilettes (les toilettes avec la douche), le miroir n'est plus fixé correctement, il tombe
Marie Szuwarski informe que les miroirs installés dans les toilettes sont adaptés aux personnes en situation d'handicap (inclinables). Après vérification par Marie, le système du miroir des toilettes avec la douche ne reste pas fixe une fois mis en position inclinée. Marie demande à Harmonie de vérifier ce qui est possible de faire. (Réparé depuis le 23.04.26)
- Rangement de la terrasse, rangement fait semaine de Pâques.





- Les sorties extérieures, renouvellement des sorties très appréciées par les bénéficiaires comme les Thermes et la journée Side Car, le jardin des Papillons, la visite du Zoo d'Amnéville ou une journée au Parc de l'Orangerie avec un pique-nique et une partie de mini-golf.

Thérèse Lodel rappelle le cadre et les missions de l'Accueil de Jour, le Projet des bénéficiaires et le budget alloué par la CeA pour les activités. Les sorties doivent rester exceptionnelles.

Les journées aux Thermes et la journée Side Care avaient été prises en charge par la Coopé.

Concernant la journée Side Car, une journée est déjà programmée en septembre de cette année, un samedi et non une journée en semaine.

Théo a demandé à Solenne de réfléchir à des journées d'activités exceptionnelles.

Pour les Thermes Thérèse en parlera en réunion de Direction et avec les éducateurs.

- Repas de midi, avoir de temps en temps au menu du fromage et de la salade et + de légumes en accompagnement.

La formule demandée par l'AFTC Alsace et proposée par les Hirondelles comprend un plat + un dessert + un morceau de pain. Nous pouvons demander aux Hirondelles de mettre + de légumes. Demande sera faite par les éducateurs auprès des Hirondelles.

Quant à rajouter du fromage + salade, le coût du repas ne sera plus le même ou alors si les Hirondelles sont d'accord pour remplacer de temps en temps le dessert par du fromage + salade. A voir avec les Hirondelles mais aussi avec les bénéficiaires – accord de la majorité.

Thérèse Lodel rappelle que toutes les demandes, les insatisfactions, les non goûts, les manquements et aussi les satisfactions des bénéficiaires sont toujours et régulièrement remontés aux Hirondelles par les éducateurs.

- Matériel extérieur, demande de changement des tonnelles et parasol.

Thérèse Lodel rappelle que deux tonnelles ont été achetées il y a 3 ans et que lors de la journée AJ d'il y a deux ans suite à une mauvaise manipulation (utilisation d'un marteau !!) le système de clips ne fonctionne plus et la tonnelle est HS (coût de la tonnelle 800 euros) Tant que le matériel ne sera pas mieux respecté et entretenu pas d'achat prévu.

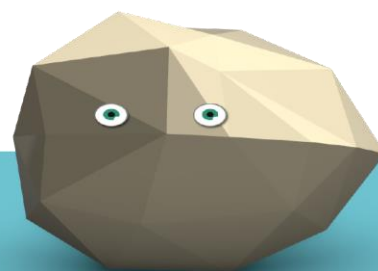
Faire un travail de fond avec l'ensemble des bénéficiaires pour sensibiliser au coût des matériels.

L'utilisation fait partie intégrante de l'activité ou des temps de repos /repas durant lesquels les matériels sont utilisés.

- Terrasse en bois devant la cabane, en mauvais état avec risque de chute.

Un devis avait été demandé, le coût est très élevé et au regard du coût et de la durée du bail, il avait été décidé de ne pas la faire réparer.

En raison des risques d'accident Thérèse Lodel revoit la situation et fait faire un devis pour remplacement de ces lattes en bois.





- Puits, les poteaux en bois sont pourris.

Daniel Riehl de l'Ugecam a fait faire un devis et les poteaux vont être remplacés. Des buissons et fleurs vont être plantés sur la partie végétalisée. Il a été décidé de ne plus mettre en route la fontaine en raison du risque de prolifération des insectes et aussi de l'entretien que demande cette fontaine (qui fait quoi ?)

- Qui prend en charge les travaux de la terrasse et de la fontaine, le locataire soit l'AFTC Alsace ou le propriétaire, soit l'UGECAM ?

En raison du bail emphytéotique, c'est l'AFTC Alsace qui prend en charge les coûts des réparations. Seul l'entretien du jardin (tonte, coupe des arbres.) est à la charge du propriétaire.

3. Divers

Plaintes et réclamation

Aucune plainte ou réclamation n'a été déposée pour aucune des 2 structures sur l'année 2025 depuis le formulaire téléchargeable sur le site de l'association.

Dates des prochaines réunions

- 14 Septembre 2026, SAMSAH
- 14 Décembre 2026, Accueil de Jour

Clôture de la séance à 16h33

Prochaine réunion CVS le **14 septembre 2026** à 16h00 au SAMSAH

